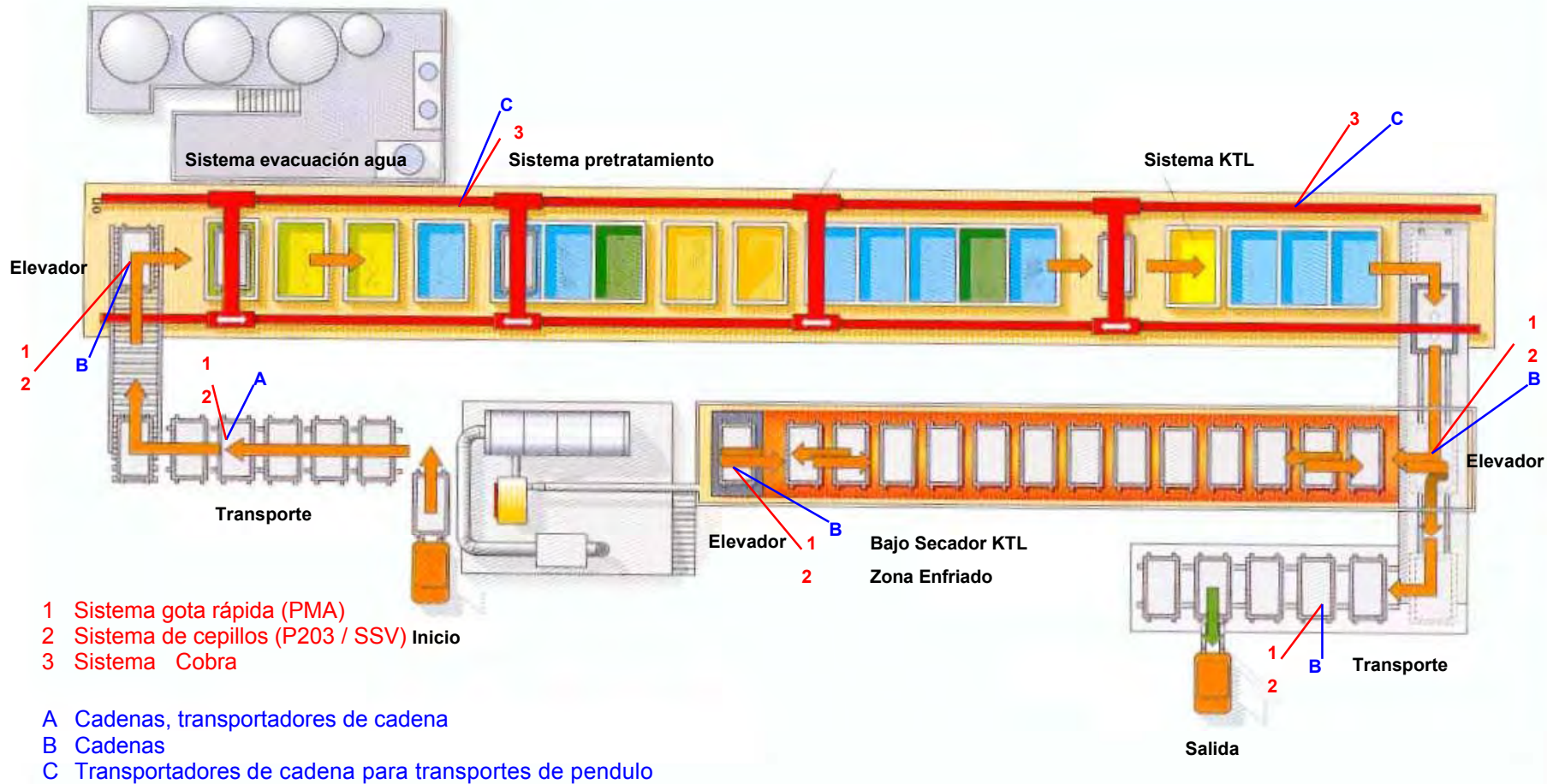
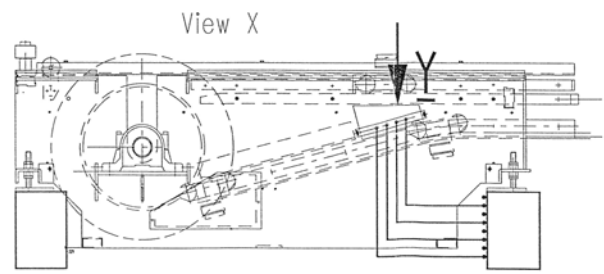


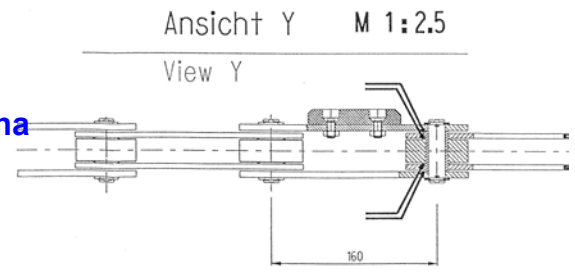
Productos Lincoln Industrial en plantas de pintura.



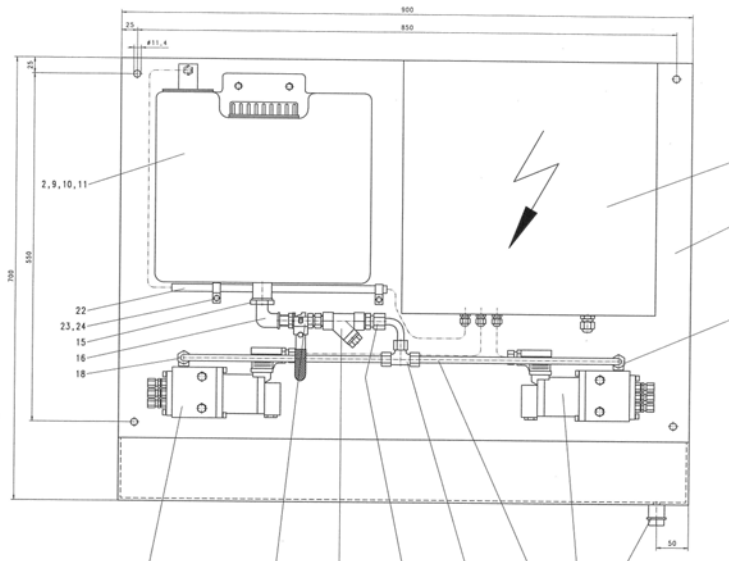
**1. Sistema de gota rápida (PMA)**



Cadena

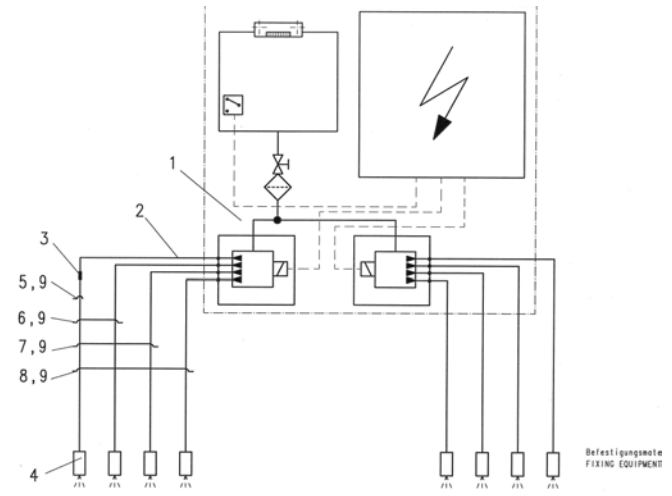


Ansicht Z M 1:10



Equipo de engrase

Teil	Code	Reihe	Atribut 1	Atribut 2	Atribut 3	Atribut 4
Instanden aus:		Zustände: Fuhrmann				
c					g	
b	Planungsstand entfernt		23-08-99	FURMANN	f	



Esquema sinóptico

## 1. Ejemplos instalaciones PMA

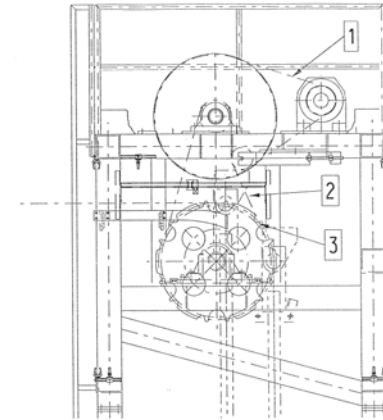
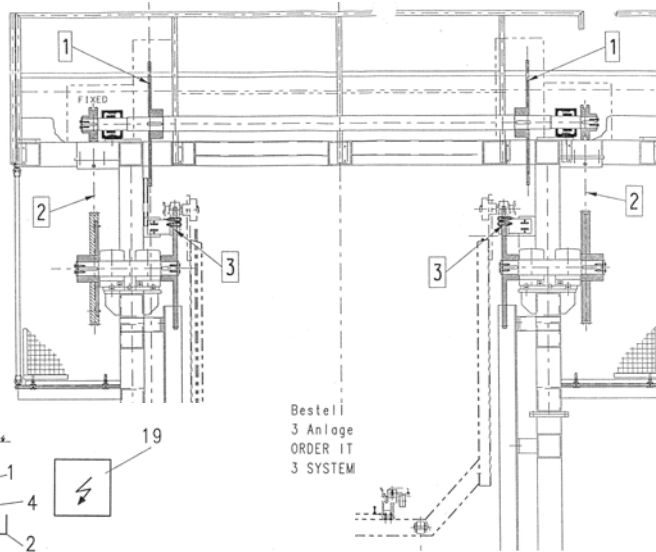


Lubricación con aceite  
transporte de cadenas  
en Sudáfrica,  
Daimler Chrysler



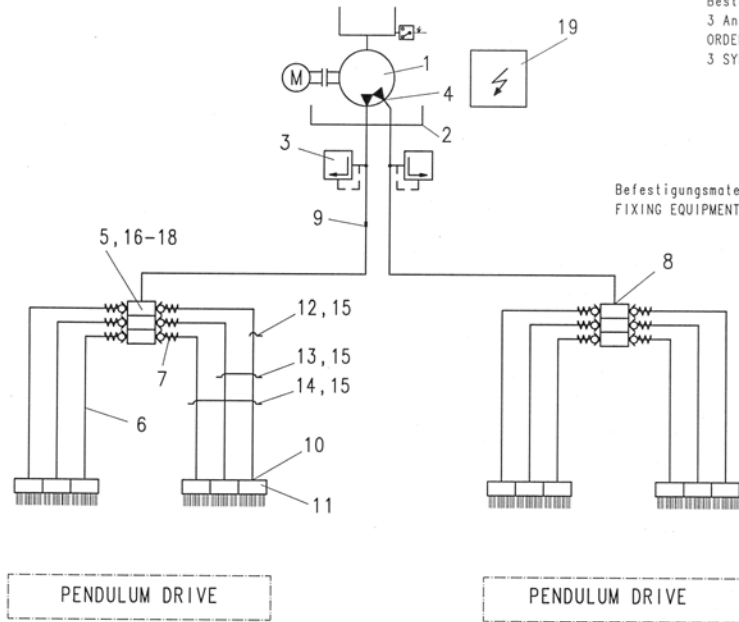
**2. Sistema P203 / SSV**

**Cadena**



Bestell  
3 Anlage  
ORDER IT  
3 SYSTEM

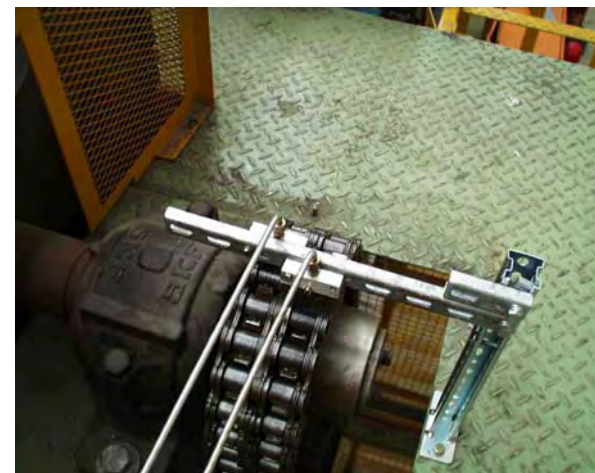
Befestigungsmaterial  
FIXING EQUIPMENT FOR



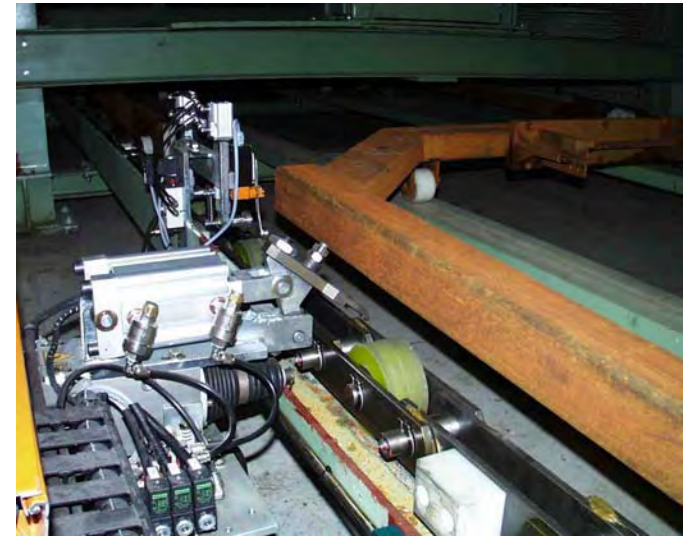
**Esquema sinóptico**

**2. Ejemplos P203 / SSV**

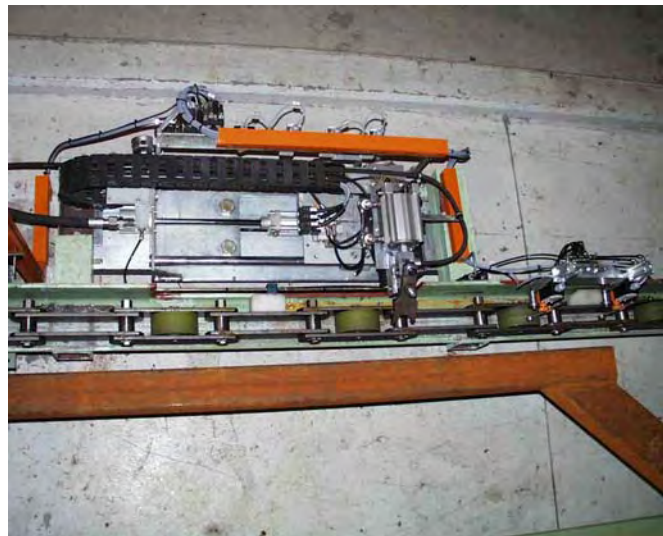
Lubricación de cadenas  
por aceite, con cepillos  
en sudáfrica,  
Daimler Chrysler





**Productos Lincoln Industrial en plantas de pintura.**

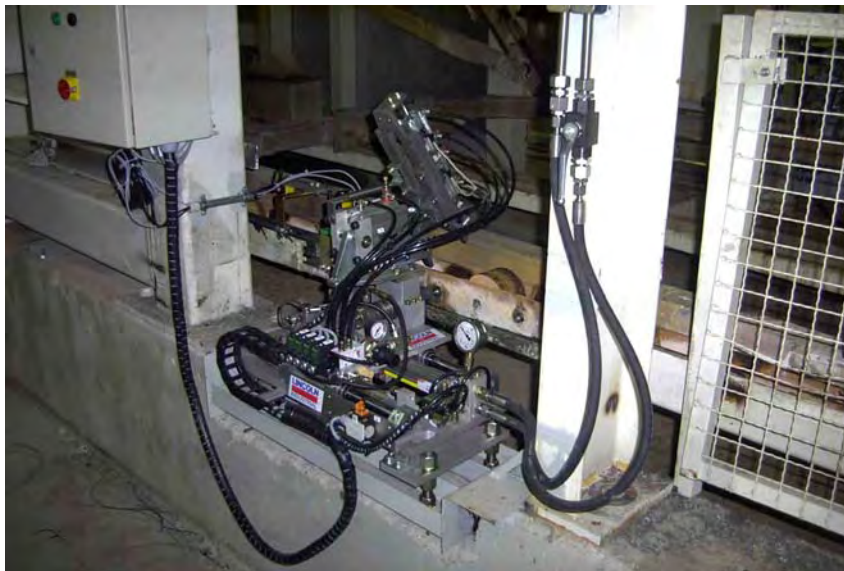
**Sistema de engrase  
por grasa con sistema  
COBRA, en transportes  
de cadenas. Sudáfrica,  
Daimler Chrysler**

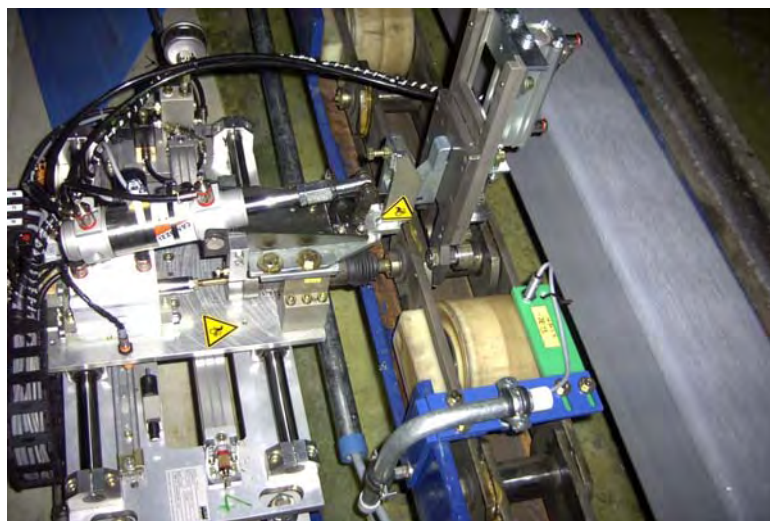
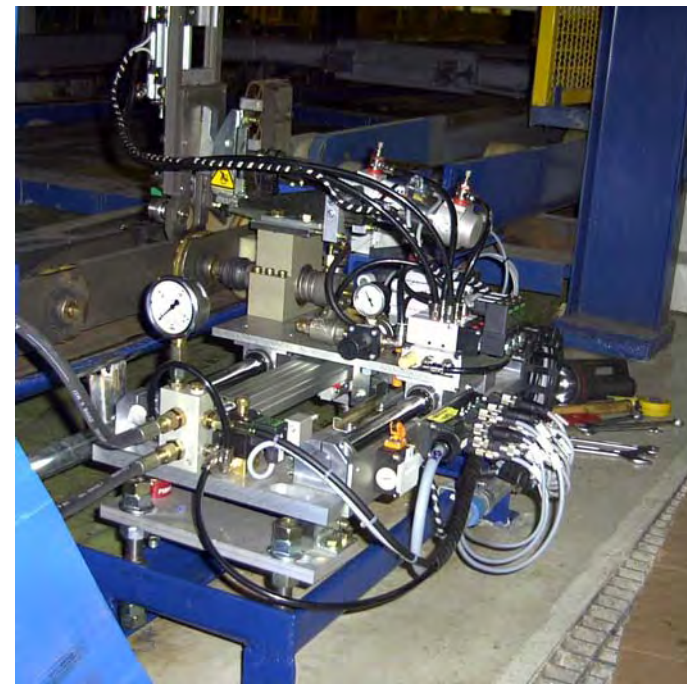


Productos Lincoln Industrial en plantas de pintura.



Sistema de engrase  
COBRA, en transportes  
de cadenas en la  
República Checa  
VW - Skoda



**Productos Lincoln Industrial en plantas de pintura.**

**Equipo de engrase  
COBRA en transporte  
de cadenas en Turquía,  
Ford**