



HPG15

Estas bombas simples, de accionamiento manual y precio económico, suministran una cantidad precisa de lubricante, grasa o aceite, según la versión. Las versiones para grasa, HP y HPG, van equipadas con plato seguidor accionado por resorte y varilla de control para nivel de lubricante en depósito. La versión para aceite incorpora un depósito de plástico transparente para el control visual del nivel. Cuando se utilizan en combinación con distribuidores SSV, pueden suministrar grasa de 1 a 64 puntos de lubricación.

Nº de Pieza	Descripción	Capacidad depósito			Número de Salidas	Indicador de Nivel
		Litros	Pulg. ³	Lbs.		
604-25103-1	HP15	1,5	91,5	3	1	varilla indicadora
604-25109-2	HPG15	1,5	91,5	3	2 – 8	varilla indicadora
604-27162-1	HPO18 (aceite)	1,8	109,8	3,6	1	transparente

Datos Técnicos

	HP	HPG
caudal de lubricante por embolada	1,6 cm ³ (0,097 pulg. ³)	
caudal de lubricante por distribuidor de salida		0,2 cm ³ (0,012 pulg. ³)
máxima presión de trabajo	250 bar (3626 psi)	
conexión salida	R1/8 hembra (BSPT) apropiado para tubo* de 4 y 6 mm.	
secundaria	accionada por resorte	

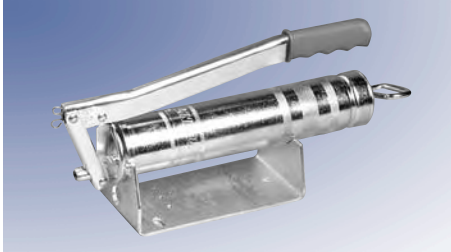
* Véase Distribuidores SSV para racores de salida

Dimensiones

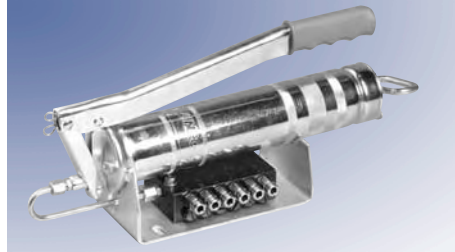
Modelo	Altura	Anchura*	Profundidad
HP15	460 mm (18,1 pulg.)	190 mm (7,5 pulg.)	112 mm (4,4 pulg.)
HPG15	635 mm (24,6 pulg.) ind. nivel totalmente extendido	190 mm (7,5 pulg.)	112 mm (4,4 pulg.)
HPO18	420 mm (16,5 pulg.)	190 mm (7,5 pulg.)	112 mm (4,4 pulg.)

* 335 mm (13,2 pulg.) palanca extendida

Bombas HP500 y HP500-SSV



HP500W



HP500W-SSV

Las bombas de mano HP500W y HP500W-SSV ofrecen una posibilidad especial de bajo coste para equipar la máquina con una bomba manual de engrase centralizado.

Las bombas se utilizan cuando no se requiere un suministro de lubricante automático o continuo, pero se desea un proceso de lubricación simple mediante una bomba de lubricación central.

El llenado del depósito de grasa puede efectuarse mediante un cartucho estándar de 400 gr, directamente de un bidón de grasa o con una bomba de relleno.

Nº de Pieza	Descripción	Capacidad depósito			Número de Salidas
		Litros	Pul ³	Lbs.	
244-14164-1	HP500W	0,5	30	1	1
604-28766-1	HP500W-SSV6	0,5	30	1	2 – 6
604-28767-1	HP500W-SSV8	0,5	30	1	2 – 8
604-28768-1	HP500W-SSV10	0,5	30	1	2 – 10
604-28769-1	HP500W-SSV12	0,5	30	1	2 – 11

Datos Técnicos

	HP500W	HP500W-SSV
caudal de lubricante por embolada	1,5 cm ³ (0,091 pul ³)	
caudal de grasa por salida del distribuidor	0,2 cm ³ (0,012 pul ³)	
rosca conexión salida	M10 x 1 hembra	R1/8 hembra (BSPT)*
máxima presión de trabajo	400 bar (5800 psi)	350 bar (5076 psi)
lubricantes apropiados	Grasa NGLI 2	

* Véase Distribuidores SSV para racores de salida