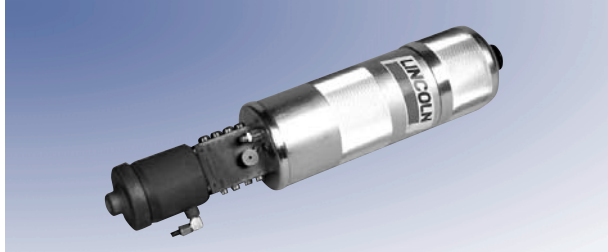


Bombas PP, PPO, PPG, PPGO



PPG15-K

La modelos de bomba serie PP, se usan para los sistemas progresivos. Se trata de una bomba de única embolada, accionada neumáticamente, que requiere de una válvula de aire 3/2 para activar el cilindro de aire. Según la versión de la bomba, puede usarse para aceite (PPGO) o grasa (PP y PPG)

La versión para sistemas de grasa está equipada con un plato seguidor accionado por resorte y una varilla de control para inspección visual de nivel de lubricante en depósito. La versión para aceite incorpora un depósito de plástico transparente, para facilitar el control visual del nivel.



PPGO18

Modelos Populares

Nº de pieza	Descripción	Capacidad depósito	Grasa o Aceite	Número de Salidas	Caudal por embolada
604-25105-2	PP15	1,5 litros (91 pulg ³)	grasa	1	2,6 cm ³ (0,158 pulg ³)
604-25111-3	PPG15	1,5 litros (91 pulg ³)	grasa	8	2,6 cm ³ (0,158 pulg ³)
604-25129-2	PPG4-K	0,4 litros (24 pulg ³)	grasa	8	0,2 cm ³ por salida
604-25130-3	PPG15-K	1,5 litros (91 pulg ³)	grasa	8	(0,012 pulg ³)
604-27223-1	PPO18	1,8 litros (110 pulg ³)	aceite	1	2,6 cm ³ (0,158 pulg ³)
604-27213-1	PPGO18	1,8 litros (110 pulg ³)	aceite	8	2,6 cm ³ (0,158 pulg ³) 0,2 cm ³ por salida (0,012 pulg ³)

Datos Técnicos

	PP	PPG	PPO	PPGO
ratio	40:1			
presión de aire	min. 4 bar (58 psi) / máx. 10 bar (145 psi)			
máxima presión de trabajo	300 bar (4350 psi)	250 bar (3625 psi)	300 bar (4350 psi)	250 bar (3625 psi)
salida de lubricante	6 mm	para tubo* 4 o 6 mm	6 mm	para tubo* 4 o 6 mm
entrada de aire	G 1/8" hembra (BSPP)			

* véase Distribuidor SSV para racores de salida

Dimensiones

Modelo	Altura	Anchura	Profundidad
PP 15	550 mm (22 pulg.)	115 mm (4,6 pulg)	122 mm (4,8 pulg)
PPG 15	725 mm (29 pulg) indicador nivel extendido totalm.	115 mm (4,6 pulg)	122 mm (4,8 pulg)
PPG 15-K			
PPO 18	473 mm (16,6 pulg)	115 mm (4,6 pulg)	122 mm (4,8 pulg)
PPGO 18			