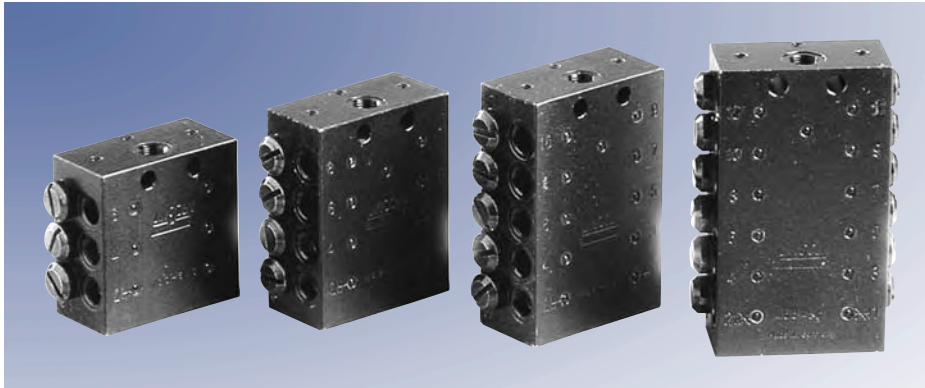


Sistemas Multilínea y Progresivo

Distribuidores SSV



Distribuidores SSV

Los distribuidores progresivos SSV son distribuidores de pistón que dispensan con fiabilidad el volumen de lubricante aportado a la entrada, en cantidades individuales predeterminadas.

Cerrando una salida, se conduce el lubricante a la siguiente salida. Esta combinación de salidas proporciona una gran variedad de posibilidades de distribución. Asimismo, los puertos internos evitan los voluminosos racores en T externos.

Una característica especial del distribuidor progresivo es que una línea de alimentación previa debe suministrar lubricante antes de

que pueda suministrarse a la siguiente. Esto posibilita la fácil supervisión visual o eléctrica del sistema progresivo. Están disponibles desde 6 hasta 22 salidas, y pueden usarse con grasas de hasta NLGI 2 o aceites de, al menos, 40 mm/s².

Los distribuidores progresivos Lincoln de diseño en bloque no incorporan juntas, propensas a estropearse. Por tanto, pueden utilizarse sin problemas a alta presión diferencial (hasta 100 bar entre dos salidas) y para una amplia gama de temperaturas. La máxima presión de trabajo de un distribuidor progresivo es 350 bar.

Ventajas

- Sin juntas de goma
- Diseño monoblock
- Combinación interna de salidas
- Dosificación exacta de lubricante
- Fácil de supervisar
- Sustitución sin fallos: en caso de que deba cambiarse un distribuidor, se evitan los errores de conexión y caudal o de ajuste
- Alta presión de trabajo

Modelos

Sin indicación visual de funcionamiento

Entrada: R 1/8" hembra (BSPP)			Número de Salidas	Entrada 1/8" hembra NPT	
Acero al Carbono	Acero Inoxidable 303 (VA 1.4305)	Acero Inoxidable 316Ti (VA 1.4571)		Acero al Carbono	Acero Inoxidable 303 (VA 1.4305)
619-26473-1	619-27471-1	619-27824-1	6	619-27121-1	619-27792-1
619-25730-2	619-27473-1	619-27825-1	8	619-26396-2	619-27796-1
619-26841-1	619-27475-1	619-27889-1	10	619-26844-1	619-27800-1
619-25731-2	619-27477-1	619-27900-1	12	619-26398-2	619-27804-1
619-28862-1	619-29063-1		14		
619-28863-1	619-29064-1		16		
619-28864-1	619-29065-1		18		
619-28865-1	619-29066-1		20		
619-28866-1			22		

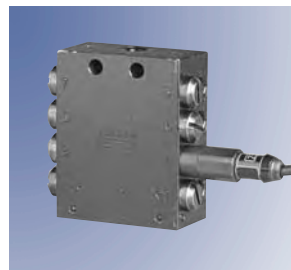


SSV6-K con varilla de control

Varilla de Control (K)

Para Supervisión Visual

Entrada: R 1/8" hembra (BSPP)			Número de Salidas	Entrada 1/8" hembra NPT	
Acero al Carbono	Acero Inoxidable 303 (VA 1.4305)	Acero Inoxidable 316Ti (VA 1.4571)		Acero al Carbono	Acero Inoxidable 303 (VA 1.4305)
619-26474-3	619-27471-1	619-27824-1	6	619-27122-1	619-27793-1
619-25754-4	619-27473-1	619-27825-1	8	619-26646-2	619-27797-1
619-26842-2	619-27475-1	619-27889-1	10	619-26845-2	619-27801-1
619-25755-4	619-27477-1	619-27900-1	12	619-26648-2	619-27805-1
619-28871-1	619-29063-1		14	619-28899-1	
619-28872-1	619-29064-1		16	619-28900-1	
619-28873-1	619-29065-1		18	619-28901-1	
619-28874-1	619-29066-1		20	619-28902-1	
619-28875-1			22		



SSV8-N con Detector de Pistón

SSV con Detector de Pistón (N)

Para Supervisión Eléctrica. Longitud Estándar de Cable: 3 m (10')

Entrada: G 1/8" hembra (BSPP)		Número de Salidas	Entrada 1/8" hembra NPT
Acero al Carbono	Acero Inoxidable 303 (VA 1.4305)		
619-28257-1	619-29003-1	6	619-28653-1
619-28258-1		8	619-28654-1
619-28259-1	619-28529-1	10	
619-28260-1	619-29004-1	12	
619-28890-1		14	
619-28907-1		16	
619-28957-1		18	
619-28935-1		20	
619-29015-1		22	

Detector de pistón también disponible en versión con enchufe – consulte a su distribuidor oficial Lincoln.

Datos Técnicos

número de salidas	6 a 22
máxima presión de trabajo	350 bar (5076 psi)
máxima presión diferencial	100 bar (1450 psi)
volumen distribuido por salida	
y por ciclo	0,2 cm ³ (0,012 pulg. ³)
rosca de salida	M10 x 1 (debe usar racores de salida Lincoln)
materiales disponibles	<ul style="list-style-type: none"> • acero, superficie revestida zinc-hierro, bicromatado • acero inox. (1.4305) • acero inoxidable / resistente a ácidos para SSV6-12 (1.4571)
temperatura funcionamiento	-25 a 70° C (- 13 a 158° F)

¡Nota: No cierre nunca las salidas 1 y 2!

Dimensiones

Nº de Salidas	Altura	Achura	Profundidad
6	60 mm (2,4 pulg.)	60 mm (2,4 pulg.)	30 mm (1,2 pulg.)
8	75 mm (3,0 pulg.)		
10	90 mm (3,6 pulg.)		
12	105 mm (4,2 pulg.)		
14	120 mm (4,8 pulg.)		
16	135 mm (5,4 pulg.)		
18	150 mm (6,0 pulg.)		
20	165 mm (6,6 pulg.)		
22	180 mm (7,2 pulg.)		