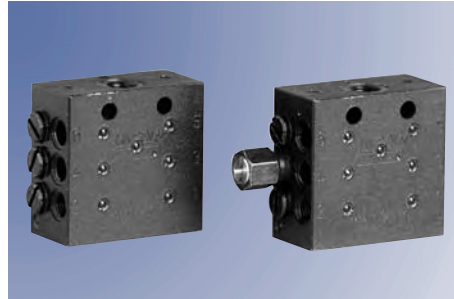


Los distribuidores SSVM ofrecen ventajas similares a las de los SSV, pero tienen menor tamaño y caudal. Por tanto, los SSVM resultan ideales para aplicaciones compactas: poco espacio y distancias cortas.

Pueden supervisarse visual o eléctricamente, según las opciones seleccionadas. Se encuentran disponibles con desde 6 hasta 12 salidas y pueden utilizarse para grasas hasta NLGI 2, o aceites de, al menos, 40 cSt.



SSVM

Estándar

Entrada: G 1/8" hembra (BSPP) Acero al Carbono	Número de Salidas	Entrada: 1/8" hembra NPT Acero al Carbono
619-26761-1	6	619-26764-1
619-37044-1	8	619-26650-1
619-26846-1	10	619-26848-1
619-37049-1	12	619-26653-1

Con Varilla de control (K)

Entrada: G 1/8" hembra (BSPP) Acero al Carbono	Número de Salidas	Entrada: 1/8" hembra NPT Acero al Carbono
619-26762-3	6	619-26765-3
619-37045-3	8	619-26651-3
619-26847-2	10	619-26849-2
619-37050-3	12	619-26654-3

Con Varilla de control y Final de carrera (KS)

Entrada: G 1/8" hembra (BSPP) Acero al Carbono	Número de Salidas	Entrada: 1/8" hembra NPT Acero al Carbono
619-27078-1	6	
619-27079-1	8	
619-27080-1	10	
619-27081-1	12	

Varilla de Control y Detector de Proximidad (KN)

Entrada: G 1/8" hembra (BSPP) Acero al Carbono	Número de Salidas	Entrada: 1/8" hembra NPT Acero al Carbono
619-27667-1	6	
619-27668-1	8	
619-27669-1	10	
619-27670-1	12	

Varilla de Control y Adaptador para Detector de Proximidad (KA)

Entrada: G 1/8" hembra (BSPP) Acero al Carbono	Número de Salidas	Entrada: 1/8" hembra NPT Acero al Carbono
619-27663-1	6	
619-27664-1	8	
619-27665-1	10	
619-27666-1	12	

Datos Técnicos

número de salidas	6 a 12
máxima presión de trabajo	200 bar (2900 psi)
máxima presión diferencial	40 bar (580 psi)
volumen distribuido por salida	0.07 cm ³ (0.0043 pulgadas ³)
rosca de salida	M 8 x 1 (debe utilizar racores de salida Lincoln)
materiales disponibles	acero, superficie revestida de zinc-hierro, cromado negro
temperatura de funcionamiento	-25 a 70° C (-13 a 158° F)

¡Nota: No cierre nunca las salidas 1 y 2!

Dimensions

Nº de Salidas	Altura	Achura	Profundidad
6	48,5 mm (1,94 pulg.)	50 mm (2,0 pulg.)	25 mm (1,0 pulg.)
8	60 mm (2,4 pulg.)		
10	71,5 mm (2,86 pulg.)		
12	83 mm (3,32 pulg.)		

Accesorios SSVM

Nº de Pieza	Descripción
conexiones roscadas 519-31661-1	válvula de retención para tubo Ø4 mm
racores enchufables Quicklinc 226-14091-5	válvula de retención para tubo Ø4 mm
Otros 303-17530-1 209-12464-7	tapón salida M8 x 1 arandela para tapón