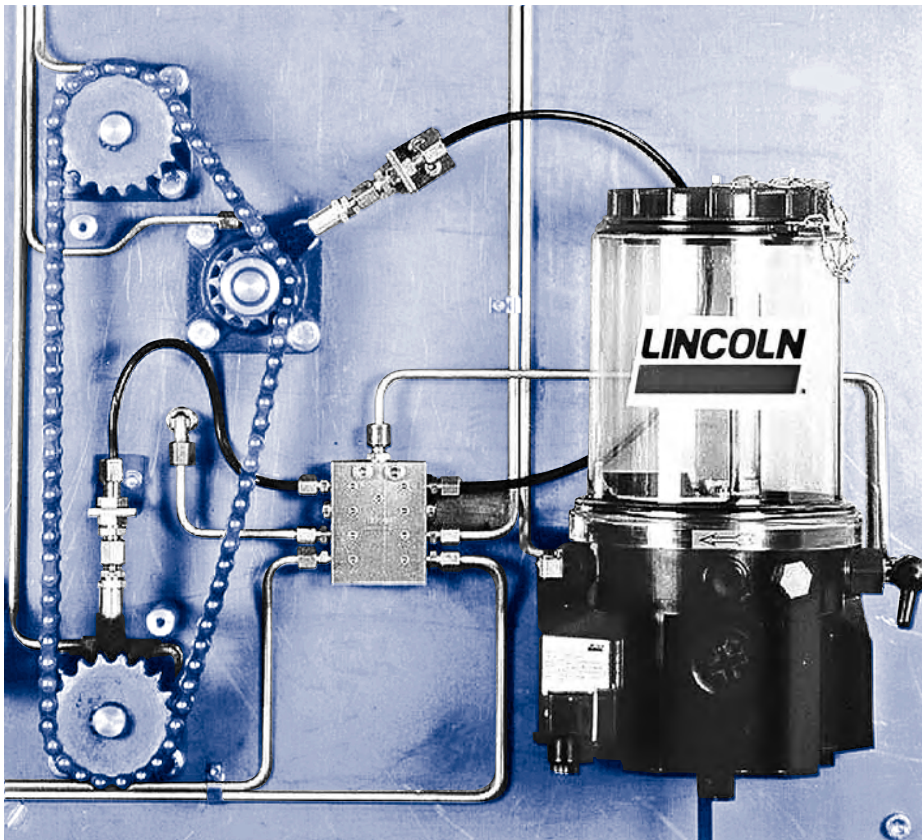


# Quickclub

## Sistema progresivo con grasa o aceite para cadenas pequeñas de baja velocidad.



Lubricación de cadenas

**La lubricación con cepillos de Lincoln, en combinación con la bomba Quickclub 203, constituye un sistema de lubricación de cadenas económico y sencillo. El amplio rango de los productos Quickclub, ofrece numerosas posibilidades de ser ampliado a gusto del cliente. Como resultado, satisface todas las expectativas para un sistema de lubricación de alta calidad, fácil y cómodo en su mantenimiento.**

La lubricación de cadenas con cepillos no sólo lubrica los puntos de contacto, sino toda la cadena. La bomba aporta el lubricante directamente o por medio de un progresivo a los cepillos que, a su vez, reparten equitativamente el lubricante por la cadena. Este sistema permite usar aceites de alta viscosidad, hasta grasas de grado NLGI 2, de forma fiable, sencilla y económica.

Un sistema progresivo puede dar servicio hasta 100 puntos de engrase, por lo que es perfectamente posible ubicar a lo largo de las cadenas los cepillos necesarios para asegurar un aporte de lubricante adecuado.

Existe la posibilidad de incorporar un sistema de monitorización, mediante una tarjeta de control y los distribuidores progresivos correspondientes. También es posible incluir alarma de bajo nivel de lubricante en el depósito.

# Centromatic Sistema Centralizado de Lubricación



Lubricación por aceite para cadenas de baja velocidad.

- La velocidad de la cadena puede ser de hasta 6 m/min si se combina con cepillos.
- Para aplicaciones de gota rápida, la velocidad de la cadena depende del número de eslabones y del número total de inyectores SL-43.

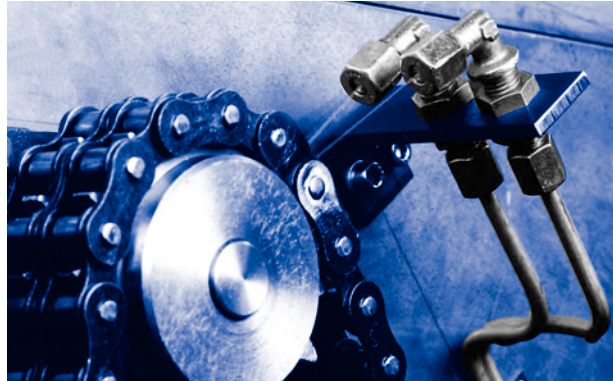
El sistema Centro-Matic es un sistema de línea única. Una de sus aplicaciones es la lubricación de cadenas con aceite.

Funciona presurizando y despresurizando intermitentemente el sistema. El equipo de lubricación bombea el aceite a los inyectores de la instalación. Cada inyector recibe la cantidad exacta de aceite en su cámara interior al alcanzar la presión de inyección (52-69 bar). Al despresurizarse el sistema, la cantidad de lubricante previamente ajustada se inyecta hacia el punto de engrase. Los inyectores Lincoln SL, son los componentes clave de un sistema Centro-Matic.

Los inyectores son totalmente regulables y están equipados con una varilla para monitorización visual de funcionamiento. Los inyectores SL-43 combinados con un equipo neumático Centro-Matic de única embolada son comúnmente utilizados en la lubricación de cadenas con aceite.

Ventajas del sistema:

- Permite la activación o desactivación de grupos de cadenas individuales.
- Dosificación exacta, independientemente de la viscosidad del aceite.
- La alta presión de trabajo del inyector facilita el óptimo aporte de aceite.
- Realiza la lubricación sin necesidad de aire comprimido.



### Bomba 83667 única embolada

Accionamiento neumático  
Presión entrada aire: 2.9 - 3.4 bar  
Ratio: 20:1  
Salida: 7.3 cm<sup>3</sup>  
Capacidad depósito: 2 L  
Altura: 470 mm

### Bomba 82885 única embolada (no mostrada)

Igual que la 83667, excepto:  
Capacidad depósito: 0.59 L  
Altura: 264 mm

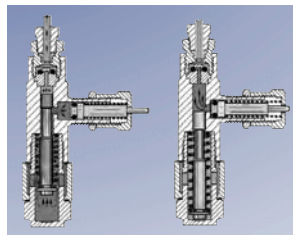
*Nota: Se requiere de Controlador y Reductor de presión.*



### Inyectores SL-43

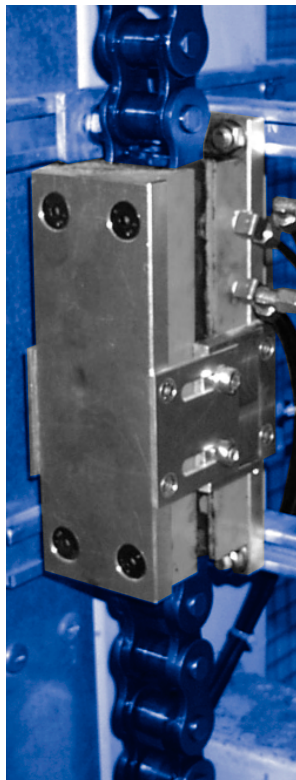
Ajustables: 0,016 a 0,131 cm<sup>3</sup>

Disponibles en manifolds para 1 hasta 4 inyectores.



**Diseñamos cada sistema Centro-Matic para lubricación de cadenas, a medida de sus necesidades.**

# Lubricación por contacto con Bloques Guía



Lubricación por contacto

La lubricación por contacto consiste en dos bloques de polímeros plásticos entre los que corre la cadena. El bloque guía se ajusta exactamente al tamaño y tipo de cadena (cadenas según DIN 8187).

El bloque superior tiene canales que conducen el lubricante a la cadena, distribuyéndose a lo largo del bloque, y permitiendo que penetre en la cadena.

El sistema ofrece ventajas sustanciales: la suciedad sobre la cadena se retira, la cadena se guía y se alimenta con lubricante continuamente. La lubricación por contacto tiene una vida útil extraordinariamente larga gracias a plásticos altamente resistentes al desgaste, muy robustos, e insensibles a la contaminación y los golpes.

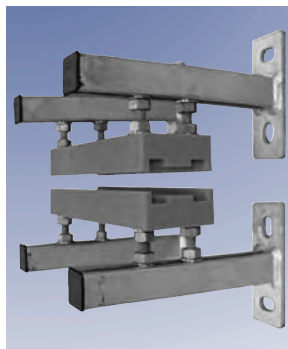
#### Aplicaciones:

La lubricación por contacto es ideal para cadenas de baja y media velocidad (hasta un máximo de 40 m/min.), y es apto para todo tipo de lubricantes (desde aceites de baja viscosidad hasta grasas lubricantes). Este sistema de lubricación centralizada de Lincoln, aporta la cantidad óptima de lubricante.

El sistema ha sido diseñado especialmente para cadenas en sistemas de transporte de palets, por ejemplo en la industria de alimentación y bebidas.

Los sistemas de paletizado / despaletizado están particularmente expuestos a un alto grado de contaminación: astillas de madera, vidrios rotos, y en invierno, incluso trozos de hielo, que se adhieren a la cadena originando un desgaste prematuro.

Otras aplicaciones para un sistema de lubricación por contacto son: sensores, montacargas, escaleras mecánicas, etc...



Bloques guía & Soportes

## Selección de Bloques Guía disponibles para cadenas simples

| Dim. Cadena   | Nº DIN ISO | Tipo       | Descripción bloque guía         | Código |
|---------------|------------|------------|---------------------------------|--------|
| 3/4" x 7/16"  | 12 B-1     | superior*  | compl. 200 RK-1F 3/4 x 7/16 2S  |        |
|               |            | inferior** | compl. 200 RK-1F 3/4 x 7/16     |        |
| 1" x 17 mm    | 16 B-1     | superior*  | compl. 200 RK-1F 1" x 17 mm 2S  |        |
|               |            | inferior** | compl. 200 RK-1F 1" x 17 mm     |        |
| 1 1/4" x 3/4" | 20 B-1     | superior*  | compl. 200 RK-1F 1 1/4 x 3/4 2S |        |
|               |            | inferior** | compl. 200 RK-1F 1 1/4 x 3/4    |        |
| 1 1/2" x 1"   | 24 B-1     | superior*  | compl. 200 RK-1F 1 1/2x 1 2S    |        |
|               |            | inferior** | compl. 200 RK-1F 1 1/2x 1       |        |

| Dim. Cadena     | Nº DIN ISO | Tipo       | Descripción bloque guía           | Código |
|-----------------|------------|------------|-----------------------------------|--------|
| 3/4" x 7/16"    | 12 B-2     | superior*  | compl. 200 RK-2F 3/4 x 7/16 3S    |        |
|                 |            | inferior** | compl. 200 RK-2F 3/4 x 7/16       |        |
| 2 1/2" x 1 1/2" | 40 B-2     | superior*  | compl. 200 RK-2F 2 1/2 x 1 1/2 3S |        |
|                 |            | inferior** | compl. 200 RK-2F 2 1/2 x 1 1/2 3S |        |

\* Conexión para lubricante M6x1 (2S = 2 conexiones de lubricante, 3S = 3 conexiones de lubricante)

\*\* Sin conexión para lubricante