

CRL 101 – Lubricación automática de raíles, ruedas de grúas y otros vehículos guiados.



El CRL 101 de Lincoln usa dos ruedas de lubricación, para aplicar lubricante equitativamente a los flancos izquierdo y derecho de raíles de grúas.

La lubricación regular de raíles aumenta considerablemente la vida útil de las ruedas y reduce el desgaste del propio rail. Esto reduce costos de reparación y, lo que es más importante, reduce las costosas paradas improductivas.

El sistema es apropiado para todo tipo de grúas sobre raíl de acuerdo a DIN 536 Parte 1 (Tamaño A45 hasta A120). Está especialmente recomendado para grúas de puerto y grúas guiadas sobrecargadas.

El aporte de grasa a las ruedas lubricantes normalmente se realiza mediante una bomba Lincoln P205 y un distribuidor progresivo SSV6-K en serie. La varilla indicadora del progresivo permite comprobar visualmente el funcionamiento del sistema.

La bomba está disponible en diversos ratios, con elementos de bombeo regulables, permitiendo un ajuste exacto de caudal, según necesidad. Como resultado, no se necesita panel de control eléctrico en la mayoría de los casos. El accionamiento de la bomba es simultáneo al de la grúa.

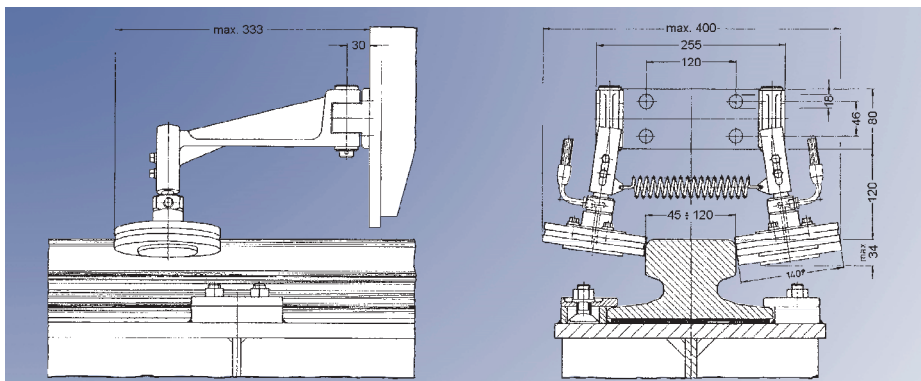


Lubricación con ruedas laterales

El depósito de la bomba está disponible en 4, 8 ó 30 litros de capacidad (con control de nivel opcional). Se pueden usar lubricantes biodegradables o con partículas sólidas adheridas. Por favor, contacte con Lincoln para sus dudas sobre lubricantes apropiados.

Características del sistema:

- Capacidad del depósito: 4 l, 8 l ó 30 l, con control de nivel eléctrico opcional.
- Para raíles de grúa con una anchura de 45 a 120 mm.
- Conexión de lubricación R¼", con flexibles.



Esquema: lubricación raíles